

Zentralschweizerische Gesellschaft für Familienforschung

Vortragslokal

Universität Luzern, Hörsaal 7 (Parterre)
Frohburgstrasse 3, Luzern

Mitgliederbeitrag

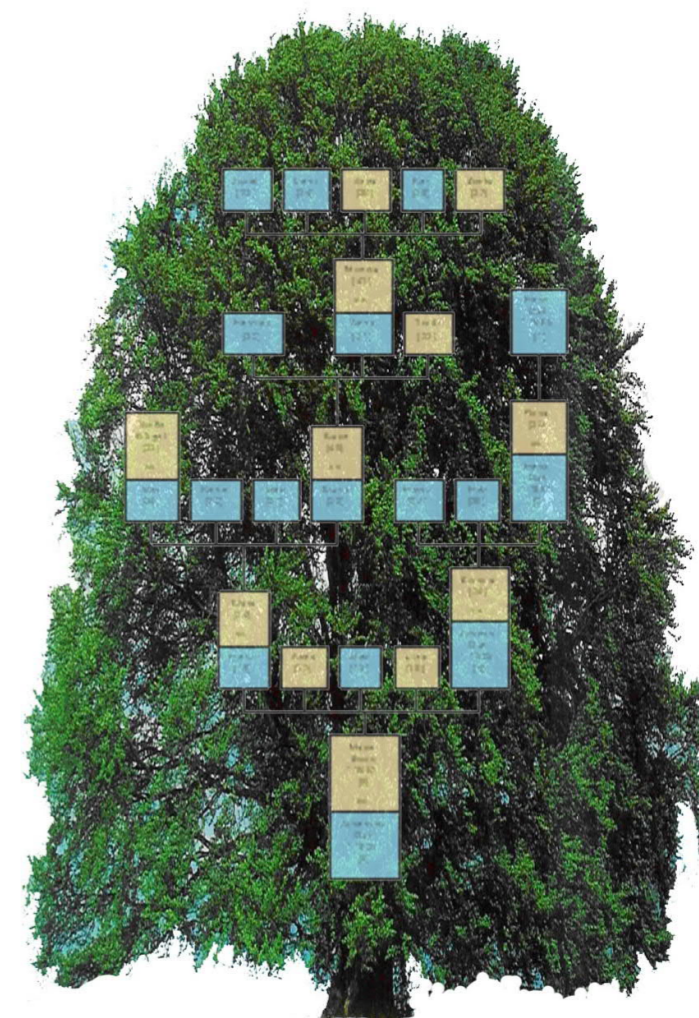
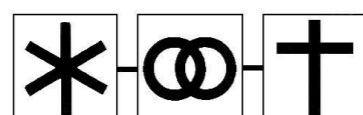
Fr. 40.00 jährlich

Mitglied werden

Sie finden eine Beitrittserklärung auf unserer Website:
www.genealogie-zentralschweiz.ch

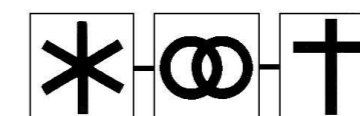
Präsident

Friedrich Schmid
Arvenweg 10
8840 Einsiedeln
Tel. 055 412 40 69
E-Mail: schmid.arve@bluewin.ch



ZGF

Zentralschweizerische Gesellschaft für Familienforschung



Gesellschaft

In der 1932 gegründeten Gesellschaft sind Familienforscherinnen und -forscher der Zentralschweiz vernetzt. Menschen mit Interesse an ihren Vorfahren und deren Lebensweise sind hier willkommen, auch solche, die ausserhalb der Region wohnen.

Hier findet man Kontakt zu erfahrenen und versierten Genealogen ebenso wie zu Anfängern und solchen, die mitten in einer Forschung stecken. Wir sind ein aktiver Verein von 200 Mitgliedern und freuen uns über einen regen Zuwachs auch jüngerer Jahrgänge.

Mitglieder

Unsere Mitglieder suchen und sammeln Informationen über ihre Ahnen.

Sie erstellen Familienchroniken, Hof- oder Firmengeschichten.

In Archiven arbeiten sie mit Handschriften, Urkunden und Dokumenten.

Sie pflegen den Gedankenaustausch untereinander und präsentieren ihre Forschungsergebnisse.

Ziele

- Grundlagen der Familienforschung vermitteln
- Wege zu den einschlägigen Quellen aufzeigen
- Hilfe bieten für Datenverwaltung, grafische Darstellung und Publikation
- Gelegenheiten bieten zu Zusammenkünften
- Die Möglichkeit bieten, eigene Werke vorzustellen
- Kontakte zu ähnlichen Vereinen im In- und Ausland vermitteln
- Zugang zu Fachliteratur und genealogischen Veröffentlichungen ermöglichen

Angebote

Die Gesellschaft unterstützt die Mitglieder durch ein abwechslungsreiches Angebot:

- Vorträge über familienkundliche, genealogische und historische Themen
- Halbjährliche Mitteilungsblätter enthalten Fachartikel, Forschungsergebnisse, Suchanzeigen, Hinweise auf Trends und Websites
- Jahresausflug mit Besichtigungen, Schwerpunkt Familienforschung, Archive, Bibliotheken, geschichtlich-kulturelle Sehenswürdigkeiten
- Eine eigene Website mit vielen Querverbindungen zu einschlägigen Adressen sowie Publikationsmöglichkeiten:
www.genealogie-zentralschweiz.ch
- Eine umfassende Datenbank mit Portrait-Bildern:
www.portraitarchiv.ch

Vorträge

Im Winterhalbjahr finden ca. 5 Vorträge zu Themen der Familienforschung und ihrem Umfeld statt.

Einige Beispiele:

- Darstellung einzelner Familien
- Wege zu den Quellen der Familienforschung
- Namenforschung
- Informatik in der Familienforschung
- Familienwappen (Heraldik)
- Auswanderungen
- Schweizer in fremden Kriegsdiensten
- Lokalgeschichte
- Vergehen und Strafen in alten Zeiten
- Soziales Umfeld der letzten Jahrhunderte